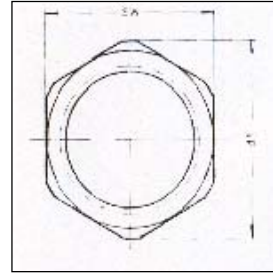


<b>GAESTOPAS</b>	<b>FICHA DE CARACTERISTICAS DE PRODUCTO</b>	ES-CO-01	ED.2ª( 07/04)
		JULIO 2006	HOJA. 1 de 1

**CONTRATUERCAS LATON NIQUELADO (SERIE 785.)**



MATERIAL	Latón Niquelado
NORMAS	Todas las piezas se fabrican según el reglamento VDE. Contratuercas Métrica según ISO DIN 13  Rosca Métrica según EN 60423

<b>CARACTERISTICAS FÍSICO-QUÍMICAS</b>	
MATERIAL	Contratuercas fabricadas en latón niquelado
MODELO/FORMA	DIN 46319-Forma MS

<b>DIMENSIONALES</b>			
<b>Rosca d.1</b>	<b>SW</b>	<b>D1</b>	<b>Espesor</b>
M12X1,5	15	16,6	2,8
M16X1,5	19	21	2,8
M20X1,5	24	26,7	3
M25X1,5	29	32	3,5
M32X1,5	36	39	4
M40X1,5	46	50	4,5
M50X1,5	55	60	5
M63X1,5	70	78	5,5

**Nota:** GAESTOPAS certifica que los datos, aquí expuestos, son una fiel reproducción de los datos facilitados por el fabricante.