

## Fusibles cilíndricos "Dyfus ZR" clase gG

Fusibles cilíndricos de alto poder de ruptura para protección de líneas

### CERTIFICACIONES



EN 60269-1:2007+A1  
HD 60269-2:2010



### CARACTERÍSTICAS ELÉCTRICAS

- Voltaje: 500-690 Vac.
- Rango de corriente: 0.5A – 125A.
- Poder de corte: 100 kA (500 V) – 50 kA (690 V).
- Clase de servicio: gG.

### CARACTERÍSTICAS CONSTRUCTIVAS

- Cuerpo de radiocerámica MgO de alta resistencia.
- Como medio de extinción del arco se utiliza arena de cuarzo de alta pureza SiO<sub>2</sub> tratada químicamente.
- Contactos de aleación de cobre bañados en níquel.

## REFERENCIAS

Artículo	Código	Embalaje	Tensión (Vac)	Poder corte (kA)
ZR-00 (8,5x31,5) de 2 A*	0101025	10	500	100
ZR-00 (8,5x31,5) de 4 A*	0101030	10	500	100
ZR-00 (8,5x31,5) de 6 A*	0101035	10	500	100
ZR-00 (8,5x31,5) de 10 A*	0101045	10	500	100
ZR-00 (8,5x31,5) de 16 A*	0101055	10	500	100
ZR-00 (8,5x31,5) de 20 A	0101060	10	500	100
ZR-00 (8,5x31,5) de 25 A**	0101065	10	500	100
ZR-0 (10,3x38) de 0,5 A	0112945	10	500/690	100/50
ZR-0 (10,3x38) de 1 A*	0101070	10	500/690	100/50
ZR-0 (10,3x38) de 2 A*	0101075	10	500/690	100/50
ZR-0 (10,3x38) de 4 A*	0101080	10	500/690	100/50
ZR-0 (10,3x38) de 5 A	0101071	10	500/690	100/50
ZR-0 (10,3x38) de 6 A*	0101085	10	500/690	100/50
ZR-0 (10,3x38) de 8 A*	0112946	10	500/690	100/50
ZR-0 (10,3x38) de 10 A*	0101095	10	500/690	100/50
ZR-0 (10,3x38) de 12 A	0112947	10	500/690	100/50
ZR-0 (10,3x38) de 16 A*	0101100	10	500/690	100/50
ZR-0 (10,3x38) de 20 A*	0101105	10	500/690	100/50
ZR-0 (10,3x38) de 25 A*	0101110	10	500/690	100/50
ZR-0 (10,3x38) de 32 A* **	0101115	10	500/690	100/50

\* Certificados TÜV

\*\* Sobrecalibrados

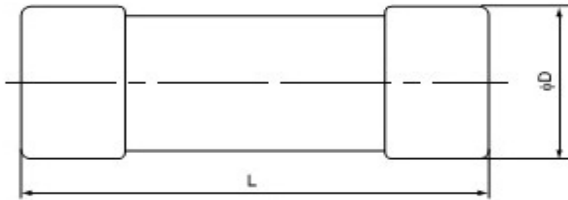
## REFERENCIAS

Artículo	Código	Embalaje	Tensión (Vac)	Poder corte (kA)
ZR-1 (14x51) de 2 A*	0101140	10	500/690	100/50
ZR-1 (14x51) de 4 A*	0101145	10	500/690	100/50
ZR-1 (14x51) de 6 A*	0101150	10	500/690	100/50
ZR-1 (14x51) de 8 A*	0112948	10	500/690	100/50
ZR-1 (14x51) de 10 A*	0101160	10	500/690	100/50
ZR-1 (14x51) de 16 A*	0101170	10	500/690	100/50
ZR-1 (14x51) de 20 A*	0101175	10	500/690	100/50
ZR-1 (14x51) de 25 A*	0101180	10	500/690	100/50
ZR-1 (14x51) de 32 A*	0101185	10	500/690	100/50
ZR-1 (14x51) de 40 A*	0101190	10	500/690	100/50
ZR-1 (14x51) de 50 A*	0101195	10	500/690	100/50
ZR-2 (22x58) de 10 A*	0112949	5	500/690	100/50
ZR-2 (22x58) de 16 A*	0101225	5	500/690	100/50
ZR-2 (22x58) de 20 A*	0101230	5	500/690	100/50
ZR-2 (22x58) de 25 A*	0101235	5	500/690	100/50
ZR-2 (22x58) de 32 A*	0101240	5	500/690	100/50
ZR-2 (22x58) de 40 A*	0101245	5	500/690	100/50
ZR-2 (22x58) de 50 A*	0101250	5	500/690	100/50
ZR-2 (22x58) de 63 A*	0101255	5	500/690	100/50
ZR-2 (22x58) de 80 A*	0101260	5	500/690	100/50
ZR-2 (22x58) de 100 A*	0101265	5	500/690	100/50
ZR-2 (22X58) de 125 A ** **	0101270	5	500/690	100/50

\* Certificados TÜV

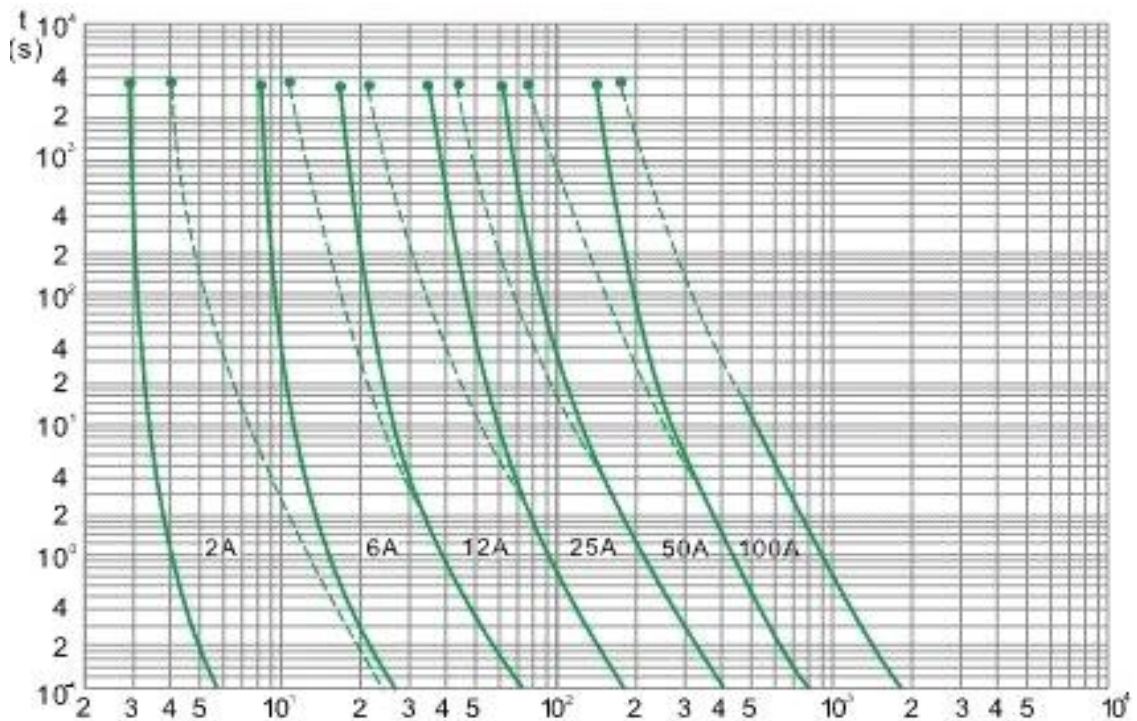
\*\* Sobrecalibrados

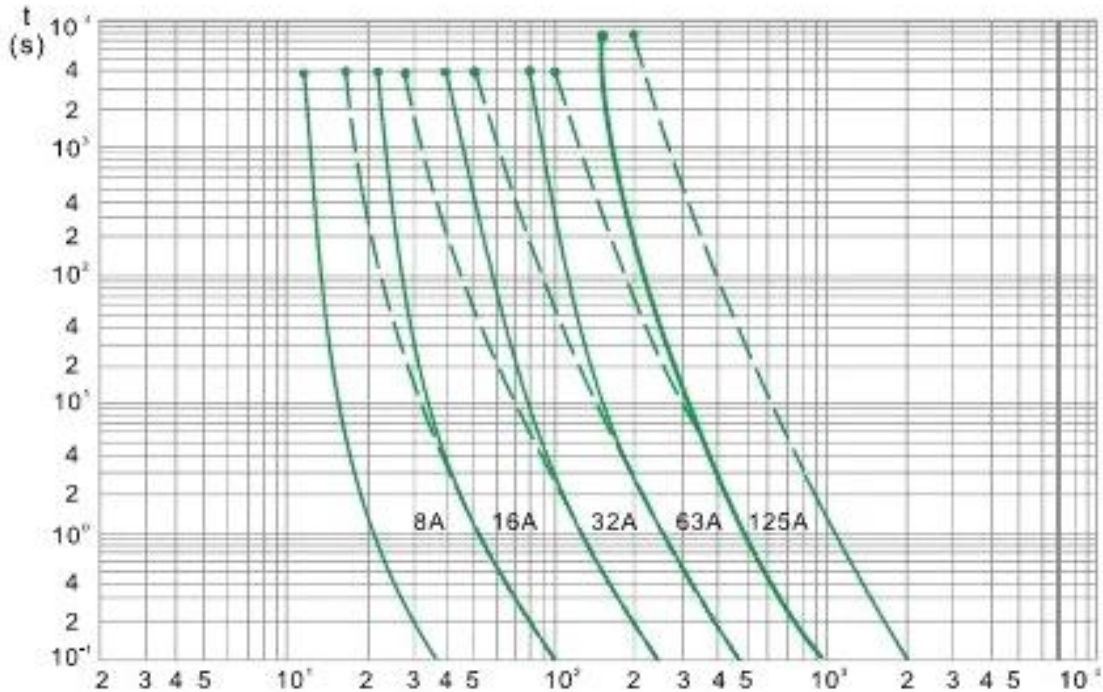
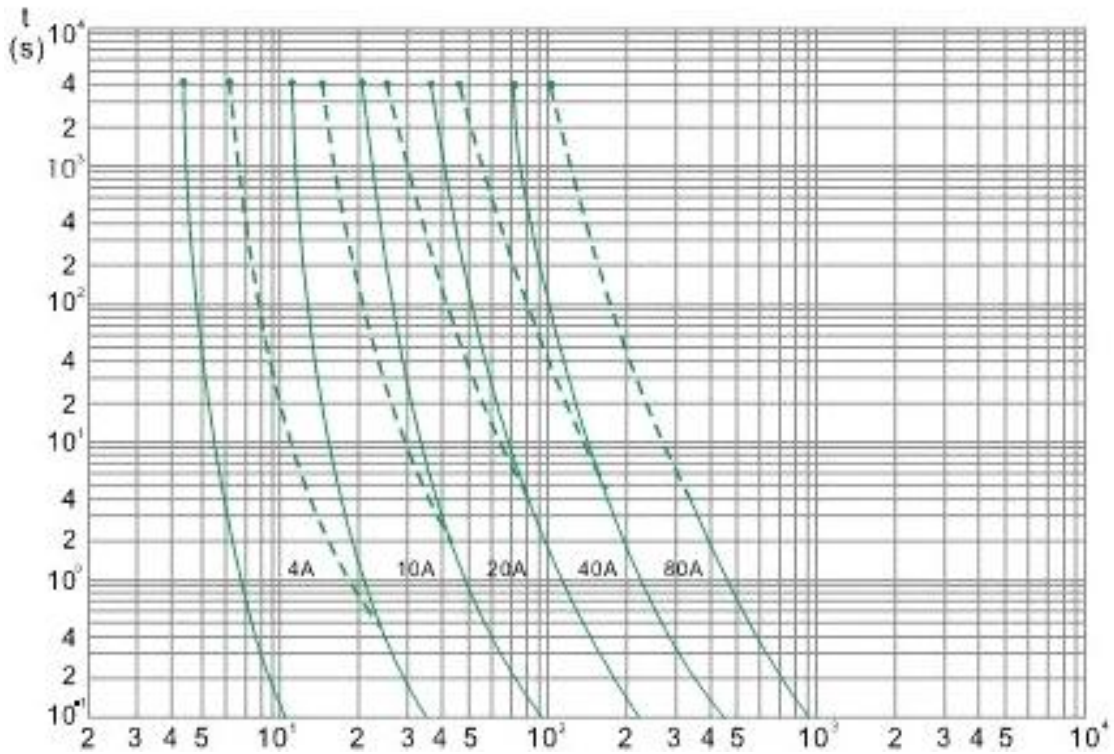
## DIMENSIONES (mm)



TIPO	ØD x L	Peso (gr)
ZR-00	Ø 8.5 x 31.5	4.4
ZR-0	Ø 10.3 x 38	7.7
ZR-1	Ø 14.3 x 51	20.5
ZR-2	Ø 22.2 x 58	58

## CURVA TIEMPO-CORRIENTE







## CURVA CARACTERÍSTICA DE CORTE

