

## CPM's para Instalación en interior de Nicho/Mechinal (Tipo MI)

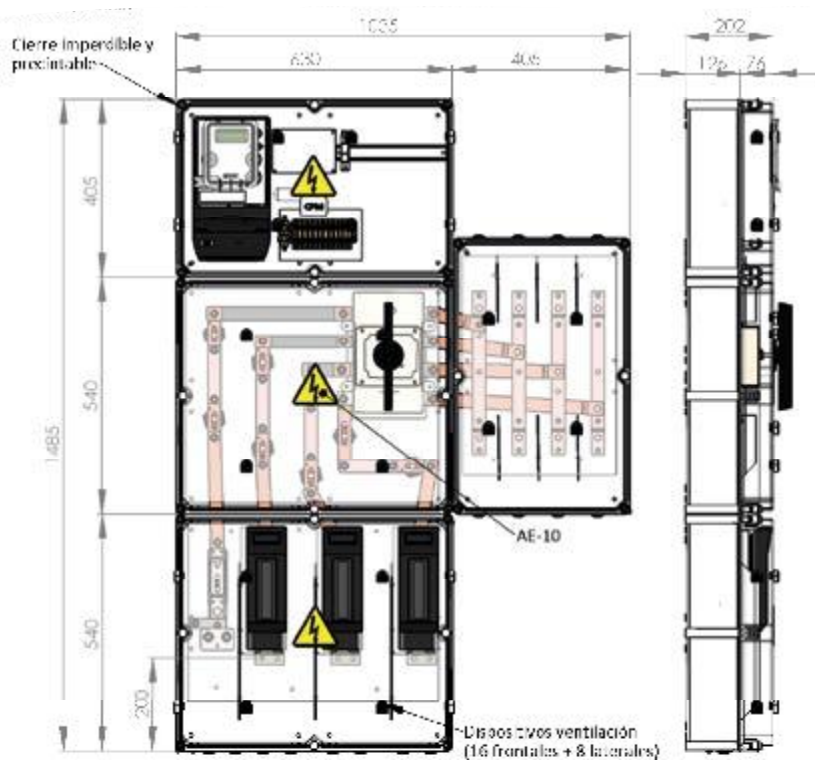
### CPM-TID-MI Trifásica con medida indirecta y acometida "Dedicada" ( $250 \text{ kW} \leq P \leq 400 \text{ kW}$ )

#### Características

- Envoltentes compuestas por una cuba de poliéster reforzado con fibra de vidrio color RAL 7035 y tapas transparentes de policarbonato estabilizado a rayos UV.
- Tensión asignada: 400 V
- Intensidad asignada: 630 A
- Grados de protección: IP43 e IK09
- Interruptor tetrapolar de corte en carga 630 A con neutro avanzado y posibilidad de bloqueo candado.
- Tres bases BUC-3 de 630 A para fusibles NH3.
- Un bloque de pruebas de 12 bornes seccionables, 8 de intensidad y 4 de tensión.
- Tres pletinas de derivación individual (LDI) (3 Fases+Neutro).
- Pletinas para la instalación 4 TIs ( 3Fases+Neutro), TIs no incluidos
- Sección máxima cables acometida  $240 \text{ mm}^2$
- Conexión puesta a tierra (PAT). Sección máxima admisible  $50 \text{ mm}^2$
- Cuatro dispositivos de ventilación

#### Aplicación

- Protección y medida de suministros eléctricos individuales tanto de Consumo como con sistemas de Generación, Almacenamiento o Recarga.
- Tipo alimentación de la finca: Trifásica.
- Instalación en pared interior de nicho con puerta sin mirilla.



Designación	Potencia solicitada (kW)	AltoxAchox Prof. (mm)	Ref. CAHORS
CPM-TID-630-MI	Trifásica $250 < P \leq 400 \text{ kW}$	1.485x1.035x202	0236164-630