

FICHA TÉCNICA – TECHNICAL DATA SHEET: PERFIL OMEGA – OMEGA PROFILE

VENTAJAS – BENEFITS

- Dimensiones según norma EN 60715 – *Dimensions according to EN 60715 European norm.*
- Modelo troquelado para un montaje fácil montaje – *Die hole model for an easy installation.*
- Modelo ciego que permite adaptarse a cualquier instalación – *blind model that allow to adapt to any type of installation.*
- Fabricación europea – *European production.*
- Fijación con tornillos – *Fixing with screws*

Foto Producto / Product photo



APLICACIONES – APPLICATIONS.

Fijación de protecciones eléctricas – *Fixing on electrical protections*

Instalación de conductos de fibra – *Installation of air fiber conducts.*



CARACTERÍSTICAS – FEATURES

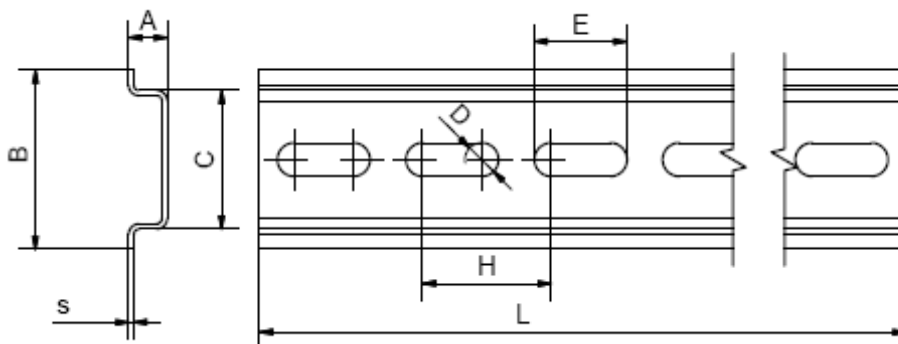
Material / material

- Acero DX51 galvanizado Z200 MA según norma UNE-EN103278 – *DX51 galvanized steel, Z200 MA according to UNE-EN103278.*

ROHS conforme / *According to ROHS.*



Cotas principales (mm) - Main dimensions (mm)



Este documento es propiedad de Apolo. Cualquier copia total o parcial está prohibida excepto autorización escrita de Apolo / *This document is intellectual property of apolo. Copy is forbidden and will be prosecuted. Copy, total or partial, must have the written agreement of apolo.*

TDS-1

| OMEGA | | | | | | | |
|----------------|-----------|-----------|-----------|-----------|--------------|-----------|----------|
| Ref | B [mm] | A [mm] | C [mm] | S [mm] | øDxE [mm] | H [mm] | L [m] |
| 35x7,5T | 35 | 7,5 | 27 | 1 | 6.5x18 | 25 | 2 |
| 35x7,5 | 35 | 7,5 | 27 | 1 | - | - | 2 |
| 35x15T | 35 | 15 | 27 | 1 | 6.5x18 | 25 | 2 |
| 35x15 | 35 | 15 | 27 | 1 | - | - | 2 |

PROCEDIMIENTO DE INSTALACIÓN / INSTALLATION PROCEDURE

Montaje directo con tornillo normal en el modelo troquelado, puntabroca cuando se utiliza el no troquelado /
Direct fixing using a standard screw on the die hole model and using a selfdrilling screw on bling model. PG)

MATERIALES BASE / BASE MATERIAL*

Acero / **Steel**

Plástico / **Plastic**

*elegir el tornillo en función del material base – **choose the correct screw due to the base material**