

Fusibles NH "Dyfus AC" clase gG

Fusibles de cuchillas de alto poder de ruptura para protección de líneas ante sobrecargas y cortocircuitos.



CERTIFICACIONES



EN 60269-1:2007+A1
HD 60269-2:2010

CARACTERÍSTICAS ELÉCTRICAS

- Voltaje: 500-690 Vac.
- Rango de corriente: 6A – 1250A.
- Poder de corte: 120 kA (500 V) – 50 kA (690 V).
- Clase de servicio: gG.

CARACTERÍSTICAS CONSTRUCTIVAS

- Cuerpo de cerámica MgO de alta resistencia.
- Como medio de extinción del arco se utiliza arena de cuarzo SiO₂ de alta pureza tratada químicamente.
- Contactos de cobre electrolítico bañado en estaño.
- Tapas de aluminio.
- Con indicador de fusión de níquel y cobre.

REFERENCIAS

Artículo	Código	Embalaje	Tensión (Vac)	Poder corte (kA)
AC-00 de 6 A	0102427	3	500/690	120/50
AC-00 de 10 A	0102022	3	500/690	120/50
AC-00 de 16 A*	0102026	3	500/690	120/50
AC-00 de 20 A*	0102028	3	500/690	120/50
AC-00 de 25 A*	0102030	3	500/690	120/50
AC-00 de 32 A*	0102032	3	500/690	120/50
AC-00 de 40 A*	0102034	3	500/690	120/50
AC-00 de 50 A*	0102036	3	500/690	120/50
AC-00 de 63 A*	0102038	3	500/690	120/50
AC-00 de 80 A*	0102040	3	500/690	120/50
AC-00 de 100 A*	0102042	3	500/690	120/50
AC-00 de 125 A*	0102044	3	500/690	120/50
AC-00 de 160 A*	0102046	3	500/690	120/50

* Certificados TÜV

REFERENCIAS

Artículo	Código	Embalaje	Tensión (Vac)	Poder corte (kA)
AC-0 de 32 A	0102060	3	500/690	120/50
AC-0 de 40 A	0102062	3	500/690	120/50
AC-0 de 50 A	0102064	3	500/690	120/50
AC-0 de 63 A	0102066	3	500/690	120/50
AC-0 de 80 A	0102068	3	500/690	120/50
AC-0 de 100 A	0102070	3	500/690	120/50
AC-0 de 125 A	0102072	3	500/690	120/50
AC-0 de 160 A	0102074	3	500/690	120/50
AC-1 de 50 A	0102087	3	500/690	120/50
AC-1 de 63 A	0102088	3	500/690	120/50
AC-1 de 80 A*	0102090	3	500/690	120/50
AC-1 de 100 A*	0102092	3	500/690	120/50
AC-1 de 125 A*	0102094	3	500/690	120/50
AC-1 de 160 A*	0102096	3	500/690	120/50
AC-1 de 200 A*	0102098	3	500/690	120/50
AC-1 de 250 A*	0102100	3	500/690	120/50

* Certificados TÜV

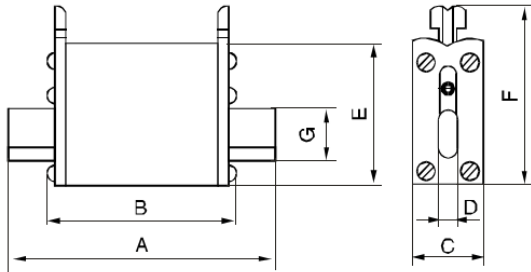
REFERENCIAS

Artículo	Código	Embalaje	Tensión (Vac)	Poder corte (kA)
AC-2 de 125 A	0102118	3	500/690	120/50
AC-2 de 160 A*	0102120	3	500/690	120/50
AC-2 de 200 A*	0102122	3	500/690	120/50
AC-2 de 250 A*	0102124	3	500/690	120/50
AC-2 de 315 A*	0102126	3	500/690	120/50
AC-2 de 355 A	0102128	3	500/690	120/50
AC-2 de 400 A*	0102130	3	500/690	120/50
AC-3 de 250 A	0102146	3	500/690	120/50
AC-3 de 315 A*	0102148	3	500/690	120/50
AC-3 de 355 A	0102149	3	500/690	120/50
AC-3 de 400 A*	0102150	3	500/690	120/50
AC-3 de 500 A*	0102152	3	500/690	120/50
AC-3 de 630 A*	0102154	3	500/690	120/50
AC-4 de 500 A	0102168	3	500/690	120/50
AC-4 de 630 A	0102170	1	500/690	120/50
AC-4 de 800 A	0102172	1	500/690	120/50
AC-4 de 1000 A	0102174	1	500/690	120/50
AC-4 de 1250 A**	0102176	1	500/690	120/50

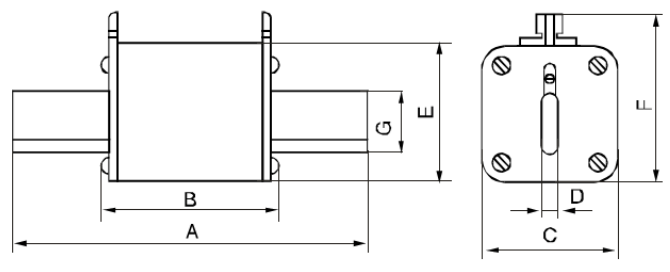
* Certificados TÜV

** Sobrecalibrados

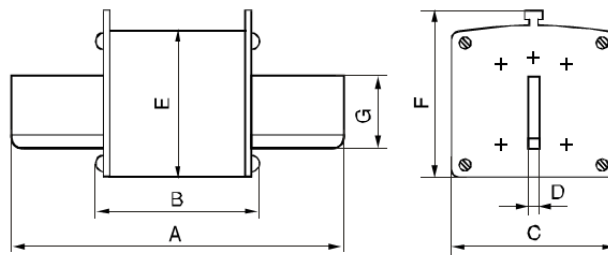
DIMENSIONES (mm)



NH00C~NH00



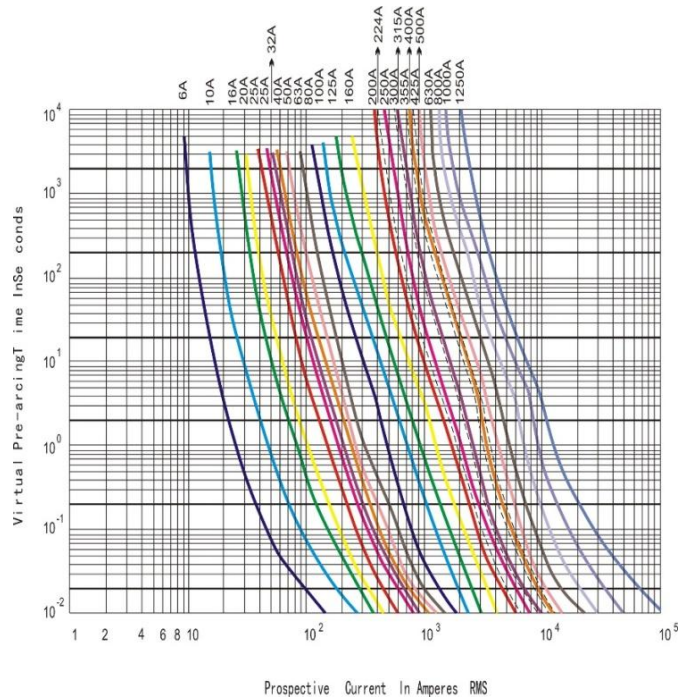
NH0~NH3



NH4

TIPO	A	B	C	D	E	F	G
NH-00	78.5	54.5	30	6	48	61	15
NH-0	125	68	30	6	48	61	15
NH-1	135	75	46	6	46	61	20
NH-2	150	75	58	6	58	73	25
NH-3	150	75	69	6	69	83	32
NH-4	200	97	100	6	100	112	50

CURVA TIEMPO-CORRIENTE



CURVA CARACTERÍSTICA DE CORTE

