



Características técnicas

- Alimentación: 230 V~ 0,6 VA
- 2 salidas de contactos alimentados: TYXIA 5630 (1A) - TYXIA 5730 (2A)
- Consumo en espera: 0,06 W
- Número de emisores asociados: 16 como máximo
- Temperatura de almacenamiento: -10°C/+70°C
- Temperatura de funcionamiento: -10°C/+40°C
- IP 40 (en caja de empotrar)
- Dimensiones: 41 x 36 x 14,5 mm
- Dispositivo de telemando radio X3D: 868,7 MHz a 869,2 MHz
- Potencia de radio máxima: <10 mW
- Receptor de categoría 2



Soporte

El receptor se bloquea en parada

Si detecta sobrecarga, el producto se bloquea en parada durante 30 segundos antes de autorizar una nueva puesta en marcha. El indicador luminoso realiza parpadeos rápidos durante esta fase. Para los receptores TYXIA 5630:
- Reemplace su receptor por un TYXIA 5730.
Para los receptores TYXIA 5730:
- Póngase en contacto con nuestro Servicio de Atención al Cliente.

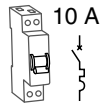
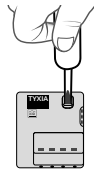


Hay disponibles unas instrucciones complementarias en las páginas de TYXIA 5630 y TYXIA 5730 del sitio web DELTA DORE.
www.deltadore.com

ES Recomendaciones

- **ATENCIÓN**, los cables de control no están aislados de la red. Todo el material conectado debe tener el distintivo CE y cumplir con las exigencias de los dispositivos de baja tensión, así como con las recomendaciones de montaje. Posibilidad de alargar hasta 10 m los cables del control local (separar de 230 V).
- Los topes superior e inferior de la persiana se deben ajustar antes de la instalación del receptor.

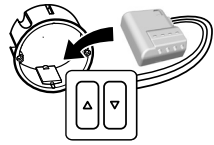
Utilice una herramienta aislada eléctricamente para realizar las acciones en la tecla de configuración del receptor



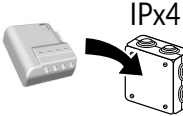
10 A Cortacircuitos 10A obligatorio.

1 - Instalación

230V~ **OFF** Corte la alimentación de la instalación.



Puede instalar el receptor para persiana motorizada en una caja de empotrar detrás de un interruptor o un pulsador de control, o en una caja estanca en el interior del tambor de la persiana motorizada, alejado de las piezas metálicas.



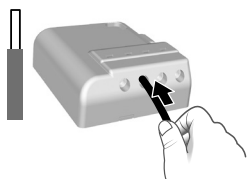
IPx4

1.1 Instrucciones de conexión de los bornes 1 2 3 4.

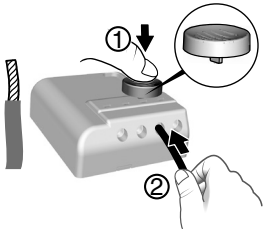
- Pele los cables respetando la longitud indicada en el producto.
- Empuje el cable hasta el fondo del borne.

Ø 0,75 - 1,5 mm²

1.1.1 Cables rígidos



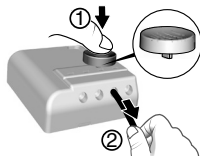
1.1.2 Cables flexibles



Con ayuda de la herramienta suministrada o de un destornillador de 2,5 mm pulse el botón del borne y, después, introduzca el cable.

Recomendaciones de desmontaje

- Corte la alimentación.
- Utilice la herramienta suministrada o un destornillador de 2,5 mm para pulsar el botón del borne antes de retirar el cable.



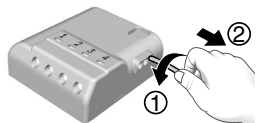
1.2 Instrucciones de conexión de los bornes IN1 - COM - IN2

- Utilice los cables proporcionados.
- Empuje el cable hasta el fondo del borne.

⚠ No pelar los cables cuando estén conectados al producto a riesgo de dañar el conector interno.



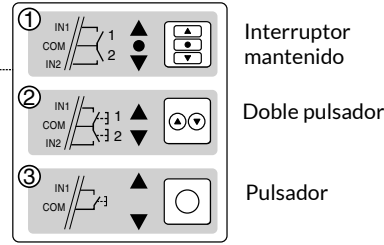
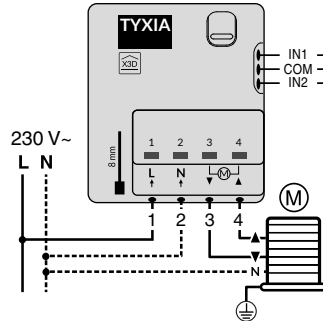
7mm 0,5 mm² KY31A02



Recomendaciones de desmontaje
Gire y tire del cable.

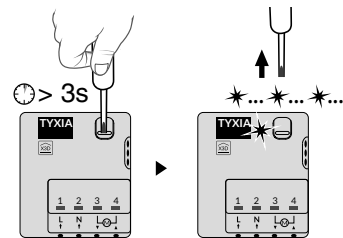
1.3 Conexión

- Conecte los cables de control del motor a los bornes 3 y 4 (el cable de bajada del motor al borne 3 y el cable de subida al borne 4).
- Conecte el interruptor a los bornes IN1 - COM - IN2.
- Conecte la alimentación 230 V a los bornes 1 y 2.
- Restablezca la alimentación de la instalación para proceder a la asociación.

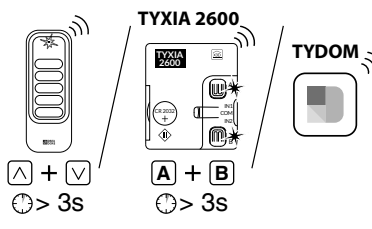


2 - Asociación

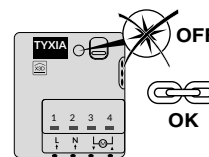
1 Pulse durante 3 segundos la tecla del receptor hasta que el indicador luminoso parpadee. Suelte.



2 En el emisor:
- Envíe el orden de asociación (consulte sus instrucciones). Suelte.



3 Cuando el indicador luminoso del receptor ha dejado de parpadear. Los productos están asociados.



3 - Configuración

Configure el receptor en función del tipo de interruptor conectado.

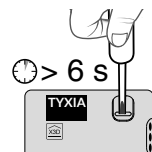
Modo 1 (por defecto): Interruptor mantenido
Subida/Parada/Bajada

Modo 2: Pulsador doble
Subida/Bajada
Subida + Bajada: Parada

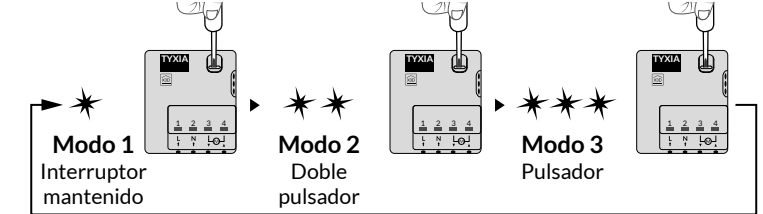
Modo 3: Pulsador
Subida/Parada/Bajada/Parada

Para modificar la configuración del receptor.

- Pulse durante 6 segundos la tecla del receptor.
- El indicador luminoso parpadea y, a continuación, se enciende de modo fijo. Suelte.
- El número de parpadeos del indicador luminoso se corresponde al modo en curso.



- Pulse brevemente la tecla del receptor para seleccionar el modo.

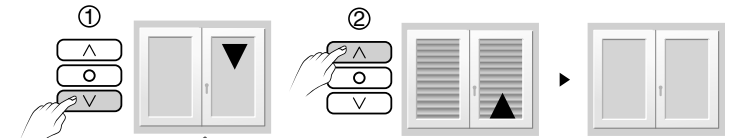


- Valide el modo seleccionado pulsando durante 3 segundos la tecla hasta que el indicador luminoso se encienda.

4 - Aprendizaje de los tiempos de carrera de la persiana

Efectúe un ciclo completo de tope a tope:

- 1- Baje o suba por completo la persiana hasta el tope.
- 2- Realice una maniobra inversa hasta el tope opuesto.

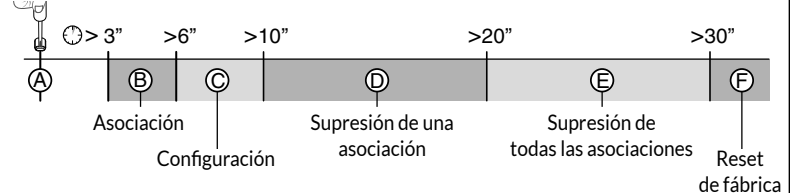


⚠ No interrumpir la carrera de la persiana.

Nota: El aprendizaje de los tiempos de carrera de la persiana, se ajusta automáticamente a cada ciclo completo de tope a tope. Si la potencia del motor conectado es inferior a 45 W, realice esta operación de forma manual (ver las instrucciones complementarias en las páginas de TYXIA 5630 -5730 del sitio web DELTA DORE).

5 - Ayuda

Resumen de las funciones accesibles con ayuda de la tecla del receptor:



• Pulsación corta de la tecla.

(A) Verificación del modo de funcionamiento del receptor

- Pulse brevemente la tecla. El indicador luminoso parpadea:
- 1 parpadeo rojo: MODO 1 Interruptor mantenido (Subida/Parada/Bajada).
- 2 parpadeos rojos: MODO 2 Doble pulsador (Subida/Bajada).
- 3 parpadeos rojos: MODO 3 Pulsador simple (Subida/Parada/Bajada/Parada)

• Pulsación larga de la tecla durante x segundos.

(B) Asociación (ver apartado 2)

- Pulse durante 3 segundos la tecla del receptor hasta que el indicador luminoso parpadee. Suelte.

(C) Configuración (ver apartado 3)

- Pulse durante 6 segundos la tecla del receptor. El indicador luminoso parpadea y, a continuación, se enciende de modo fijo. Suelte.

(D) Supresión de una asociación

- (el modo de supresión varía según el emisor asociado, consultar las instrucciones del emisor)

Ejemplo de supresión de asociación de un telemando.

En el receptor:
- Pulse durante 10 segundos la tecla del receptor hasta que el indicador luminoso parpadee rápidamente. Suelte.

En el telemando:
- Pulse durante 3 segundos las teclas ^ y v.
- Compruebe que el indicador luminoso del receptor ha dejado de parpadear. Los productos ya no están asociados.

(E) Supresión de todas las asociaciones

- Pulse durante 20 segundos la tecla del receptor.
- Manténgala pulsada hasta que el indicador luminoso se apague después de la fase de parpadeo rápido.
- Suelte. El receptor está libre de cualquier enlace radio.

(F) Reset de fábrica

- Pulse durante 30 segundos la tecla del receptor, el indicador luminoso parpadea y, a continuación, se apaga. El receptor está libre de cualquier enlace radio y la configuración se reinicia (modo 1 por defecto).

Receptor para persiana motorizada TYXIA 5730



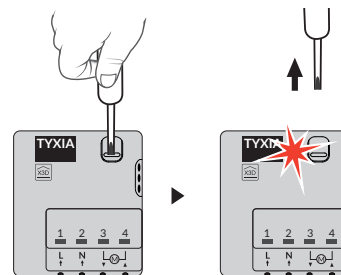
Sommaire

- 1 **Visualización del modo de funcionamiento actual de la entrada de mando**2
- 2 **Ajuste manual de los tiempos de carrera de la persiana**2
- 3 **Funcionamiento con un detector de humo DFR TYXAL+**3
Si deseas controlar la subida de la persiana motorizada en caso de detección de humo.
- 4 **Funcionamiento con una central de alarma CS 2000 / CS 8000 TYXAL+**4
Si deseas que la persiana motorizada se baje de manera automática cuando se active el sistema de alarma.
- 5 **Ayuda**4
Si el mando a distancia o la aplicación TYDOM accionan la persiana al revés del pulsador.

1 Visualización del modo de funcionamiento actual de la entrada de mando

Pulsa brevemente la tecla, el indicador luminoso parpadea:

- 1 parpadeo rojo: MODO 1
Interruptor mantenido (Subida/Paro/Bajada).
- 2 parpadeos rojos: MODO 2
Doble pulsador (Subida/Bajada, Subida + Bajada: Paro).
- 3 parpadeos rojos: MODO 3
Pulsador simple (Subida/Paro/Bajada/Paro).



Nota: Para poder realizar el ajuste manual de los tiempos de carrera de la persiana, será necesario que el producto esté configurado en MODO 1 (tal y cómo viene de fábrica). En caso de necesidad de cambio a los modos 2 ó 3, se deberá realizar este cambio una vez finalizado el proceso de ajuste manual de los tiempos de carrera.

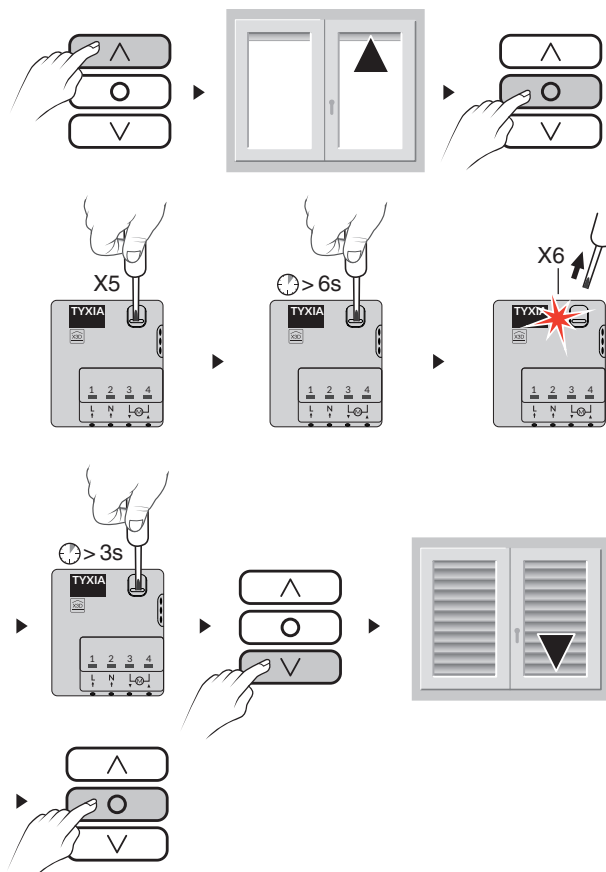
2 Ajuste manual de los tiempos de carrera de la persiana

El aprendizaje de los tiempos de carrera de la persiana se ajusta automáticamente a cada ciclo completo de tope a tope.

Si el motor tiene 4 hilos (Fase/Neutro/Subida/Bajada), si la potencia del motor conectado es inferior a 45 W o si hay un motor electrónico (p. ej.: Tymoov filar), es necesario realizar esta operación manualmente.

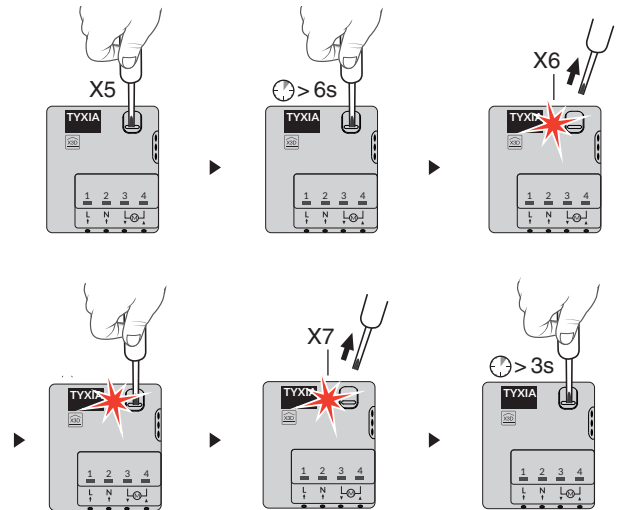
2.1 Ajuste del tiempo de carrera de la persiana

- Antes de efectuar este ajuste, sube completamente la persiana desde el pulsador, un mando a distancia o TYDOM y pulsa Paro.
- Pulsa brevemente la tecla 5 veces (cada vez que se pulse emite un parpadeo), a continuación, pulsa de nuevo la tecla durante 6 segundos, el indicador luminoso se enciende de modo fijo. Deja de pulsar.
- El indicador luminoso parpadea 6 veces.
- Pulsa durante 3 segundos la tecla del receptor para validar, el indicador luminoso se enciende de modo fijo y después parpadea.
- Baja completamente la persiana desde el pulsador, un mando a distancia o TYDOM.
- Pulsa Paro cuando la persiana esté bajada.
- El indicador luminoso se apaga.
El tiempo de carrera se ha guardado.



2.2 Restablecimiento de los tiempos de carrera de la persiana

- Pulsa brevemente la tecla 5 veces y a continuación, pulsa de nuevo la tecla durante 6 segundos, el indicador luminoso se enciende de modo fijo. Deja de pulsar.
- El indicador luminoso parpadea 6 veces.
- Pulsa brevemente la tecla, el indicador luminoso parpadea 7 veces.
- Pulsa durante 3 segundos la tecla del receptor para validar, el indicador luminoso se apaga.
- Los tiempos de carrera de la persiana se han borrado.

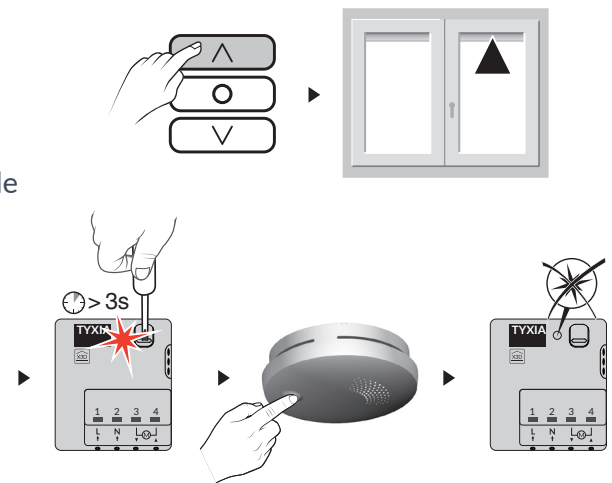


3 Funcionamiento con un detector de humo DFR TYXAL+

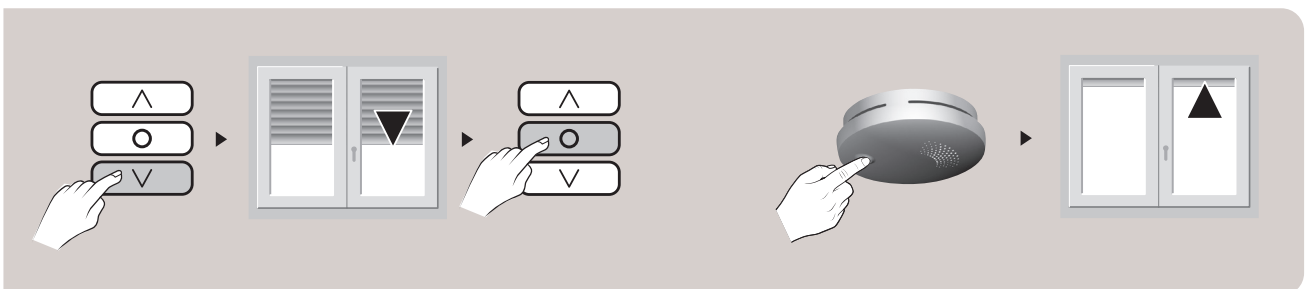
Si deseas controlar la subida de la persiana motorizada en caso de detección de humo.

3.1 Asociar el receptor de la persiana motorizada al detector de humo:

- Antes de realizar la asociación, sube completamente la persiana con el control con cable local, un mando a distancia o TYDOM.
- Pulsa durante 3 segundos la tecla del receptor, el indicador luminoso parpadea.
- Pulsa la tecla del detector.
- Comprueba que el indicador luminoso del receptor haya dejado de parpadear, los productos están asociados.



3.2 Prueba de funcionamiento



Posiciona la persiana a media altura

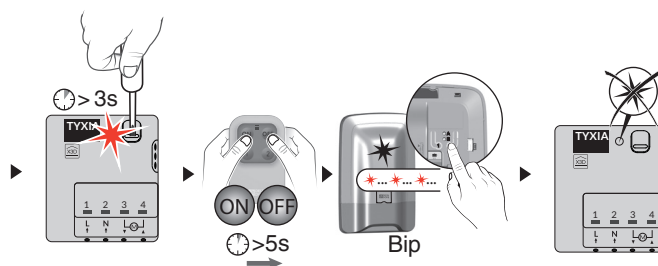
Pulsa la tecla del detector.
La sirena del DFR TYXAL+ suena.
La persiana sube.

4 Funcionamiento con una central de alarma CS 2000 / CS 8000 TYXAL+

Si deseas que la persiana motorizada se baje de manera automática cuando se active el sistema de alarma.

4.1 Asociar el receptor de la persiana motorizada a la central de alarma:

- Pulsa durante 3 segundos la tecla del receptor, el indicador luminoso parpadea.
- Coloca la central en modo Mantenimiento, ábrela y pulsa brevemente la tecla 2 de la central.
- Comprueba que el indicador luminoso del receptor haya dejado de parpadear, los productos están asociados.



4.2 Prueba de funcionamiento



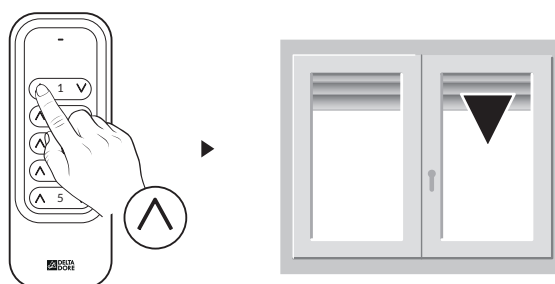
Activación del sistema de alarma

La persiana baja.

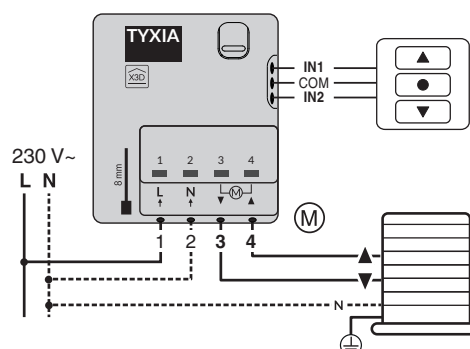
Nota: No hay acción en la persiana cuando se desconecta el sistema de alarma.

5 Ayuda

Si el mando a distancia o la aplicación TYDOM accionan la persiana al revés del pulsador.



- Invierte los cables de los bornes 3 y 4, y después los cables in1 e in2.



Características técnicas	
Alimentación	230 V~ 0,6 VA
Consumo en espera	0,06 W
2 salidas de contactos alimentados	2A
Número de emisores asociados	16 máximo
Temperatura de almacenaje	-10°C / +70°C
Temperatura de funcionamiento	-10°C / +40°C
Índice de protección (en caja de empotrar)	IP 40
Dimensiones	41 x 36 x 14,5 mm
Dispositivo de mando a distancia radio X3D	868,7 MHz à 869,2 MHz
Detección mínima para pulsar y soltar	50 ms
Tiempo de espera de asociación	10 min